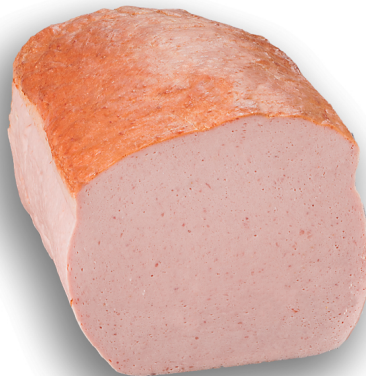


Produktspezifikation

Artikel 9150

Leberkäse GS 0,5 kg



EAN-Produkteinheit:

rechtliche Anforderungen:

Das Produkt entspricht den Anforderungen des deutschen Lebensmittelrechtes, insbesondere der Fleischhygieneverordnung und der Leitsätze für Fleisch und Fleischerzeugnisse in der jeweiligen gültigen Fassung und wird unter Anwendung eines HACCP-Konzeptes hergestellt

Deklarationsempfehlung:

Zutaten: 73% Rind- und Schweinefleisch, Trinkwasser, Speck, Kochsalz, Aroma (enthält SENF), Dextrose, Gewürzextrakt (enthält SELLERIE), Rindfleisch, Zucker, Würze, Glukosesirup, Gewürz, Gewürzaroma, Zitronensaftpulver
Konservierungsstoff: E250, Antioxidationsmittel: E331, E262, E300, E301, E330, Emulgator: E471, Stabilisator: E450

Lagerbedingungen

Lagertemperatur: bei unter 4°C

MHD ab Produktionsdatum: 12 Tage

Nährwertangaben

Nährwertangaben (in g pro 100g):

| | |
|--------------------------------|------------|
| Brennwert (kJ / kcal) | 1164 / 278 |
| Kohlenhydrate: | 2,3 |
| - davon Zucker: | 2,2 |
| Fett: | 25,0 |
| - davon gesättigte Fettsäuren: | 10,0 |
| Eiweiß: | 11,3 |
| Natrium: | 0,94 |

Diese Werte sind Richtwerte. Da es sich um Naturprodukte handelt, können Schwankungen entstehen

Allergenkennzeichnung nach EU-Richtlinie

Senf und daraus hergestellte Erzeugnisse, Sellerie und daraus hergestellte Erzeugnisse.

Gentechnik - GVO

Dieses Produkt fällt nicht unter die Verordnung 1829/2003, da wir keine gentechnisch veränderten Zutaten im Sinne der genannten Verordnung verwenden.

Deklaration in der Speisekarte

mit Phosphat
mit Antioxidationsmittel
mit Emulgator
mit Konservierungsstoff

Produkt / Produktbeschreibung

Zubereitung